

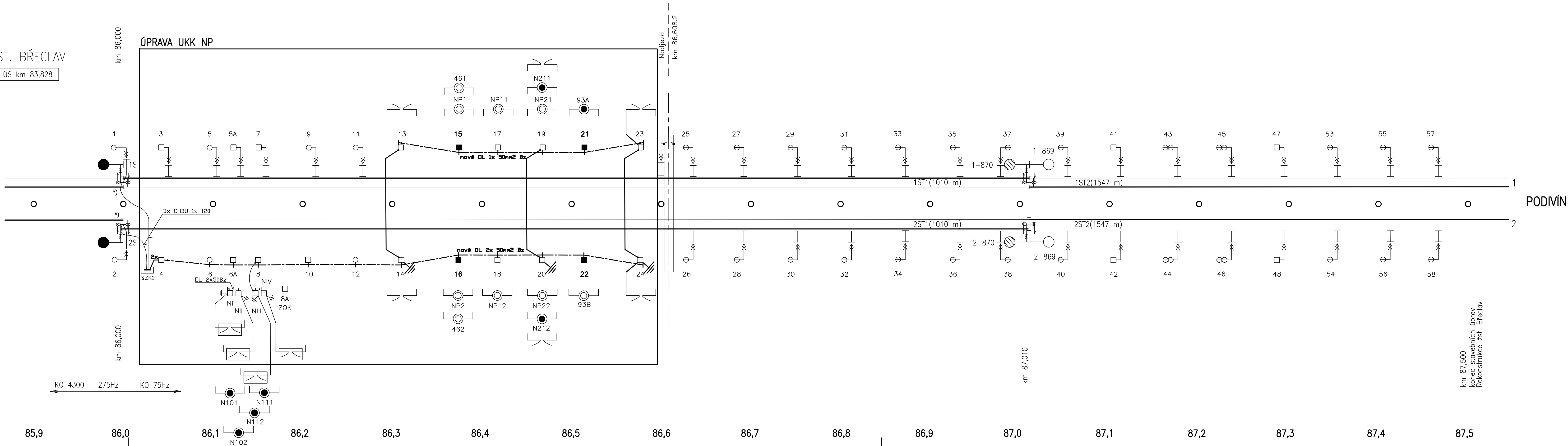
Poznámka:

- *) Připojení zpětného pólu – nebezpečí úrazu el. proudem
Odpojení pouze se souhlasem odpovědného zástupce SDC SEE

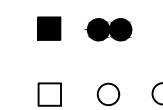
BŘECLAV – PŘEDNÁDRAŽÍ

ŽST. BŘECLAV

ÚS km 83,828




LEGENDA:



NOVÉ TRAKČNÍ STOŽÁRY
STÁVAJÍCÍ TRAKČNÍ STOŽÁRY

			ČÍSLO SOUPRAVY:
REVIZE Č.	DATUM	ZMĚNA	

 SUDOP BRNO			SUDOP BRNO, spol. s r.o. Kounicova 26 611 36 Brno		
OBJEDNAVATEL:		Správa železnic, s.o., Stavební správa východ, Nerudova 1, 779 00 Olomouc		tel. : +420 972 625 804 E-mail: sudop@sudop-brno.cz	
PROFESNÍ SKUPINA:		23 TRAKČNÍ VEDENÍ	VEDOUČÍ PROF. SKUPINY ING. JIŘÍ PELC		GENERÁLNÍ ŘEDITEL ING. KAMIL CHMELA
ODPOVĚDNÝ PROJ. ZAKÁZKY ING. JIŘÍ PELC		ODPOVĚDNÝ PROJ. PS, SO ING. MARTIN MOLÁK	NAVRHL, VYPRACOVAL ING. MARTIN MOLÁK		KONTROLOVAL ING. JIŘÍ PELC
KRAJ : Jihomoravský		POVĚŘENÝ OÚ : Břeclav			STUPEŇ : DUSP+PDPS
Úprava neutrálních úseků u TT Břeclav - t.ú. Břeclav – Podivín SO 01-01-02 T.ú. Břeclav - Podivín, úprava ukolejnění					
Návrh koordinačního schématu ukolejnění a trakčního propojení					